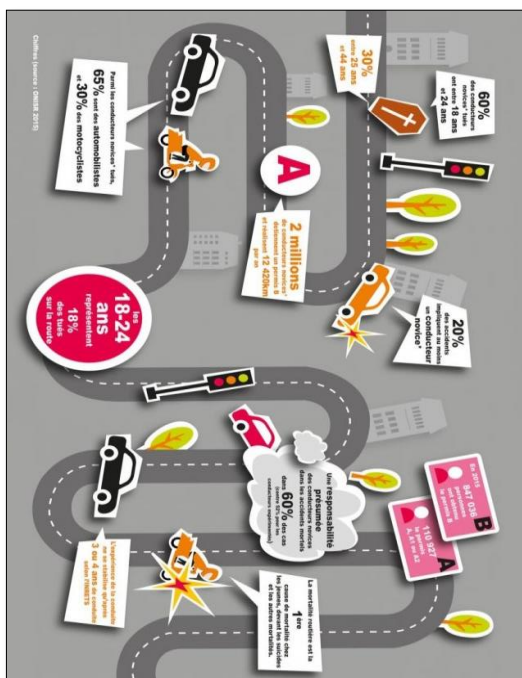


# Avantages

- Une solution rapide en 1 journée.
- Beaucoup d'échanges en groupe.
- Aucun examen à passer.
- Une possibilité de réduire la période probatoire.
- Une possibilité d'obtenir plus rapidement la totalité des points.

Arrêté du 2 mai 2019 relatif à la formation requise pour l'animation de la formation complémentaire prévue à l'article L. 223-1 du code de la route



LE PERMIS  
A UN EURO  
PAR JOUR

SÉCURITÉ  
ROUTIÈRE VIVRE,  
ENSEMBLE

Rendez- vous :

Le : ..... / ..... / .....

A : ..... H.....

Lieu : .....

Ecole de conduite Manu  
Gérant et responsable pédagogique  
Mr COSTA NOBRE Manuel  
Agence : Châtelleraut, Jaunay-Marigny,  
Pleumartin  
[www.manu-ecoledeconduite.fr](http://www.manu-ecoledeconduite.fr)



NOTICE et DEROULEMENT  
De la FORMATION

POST  
PERMIS



# Post-Permis

## En conduite traditionnelle

### COMMENT RACCOURCIR LE DÉLAI POUR ACQUÉRIR SES 12 POINTS AVEC "UNE FORMATION POST PERMIS" ?



#### CAS N°1 :

J'ai eu le permis en conduite traditionnelle

#### SANS la formation post permis



#### AVEC la formation post permis



SÉCURITÉ ROUTIÈRE  
VIVRE, ENSEMBLE.

# Post-Permis

## En conduite accompagnée

### COMMENT RACCOURCIR LE DÉLAI POUR ACQUÉRIR SES 12 POINTS AVEC "UNE FORMATION POST PERMIS" ?



#### CAS N°2 :

J'ai eu le permis en conduite accompagnée

#### SANS la formation post permis



#### AVEC la formation post permis



SÉCURITÉ ROUTIÈRE  
VIVRE, ENSEMBLE.

## Se former en 7 heures

Inscription dans l'établissement labellisé.



#### OBJECTIFS :

- La formation a pour objectif d'améliorer la compréhension et la gestion de situations de conduite complexes.
- D'engager une prise de conscience sur le risque afin d'éviter un sentiment de sur confiance au moment où le jeune conducteur a acquis davantage d'assurance au volant.
- Rendre les déplacements plus sûrs et plus citoyens par des choix de mobilité responsables.
- La formation doit être adaptée aux besoins spécifiques de chaque conducteur.



#### PROGRAMME :

- Première partie : Formation théorique de 4 heures 15 réalisée en salle.
- Seconde partie : Formation pratique de 2 heures 45 réalisée en salle.



#### DIPLÔME VISE :

- Attestation de suivi de formation.
- La période probatoire est réduite à 2 ans, au lieu de trois pour les formations traditionnelles
- Et à un an et demi au lieu de 2 ans pour ceux ayant bénéficié de la conduite accompagnée).



#### EXAMEN :

Aucun examen final, ni de passage de permis.